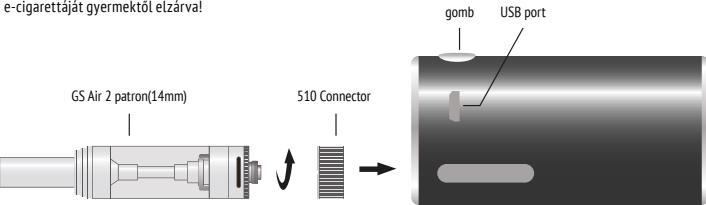
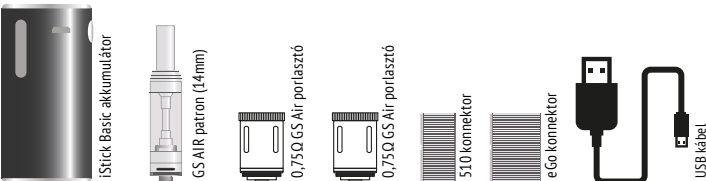


FIGYELMEZTETÉS

Az elektromos cigaretta használata nem javasolt várandós, szoptató kismamáknak, szív, és érrendszeri betegségben, magas vérnyomásban szenvedőknek, asztmásoknak és nem dohányzó személyeknek. Tilos a használata 18 éven aluliaknak. Tartsa e-cigarettejét gyerektől elzárva!



ISTICK BASIC KÉSZLET TARTALMA



PARAMÉTEREK	ELEAF ISTICK BASIC AKKU	PARAMÉTEREK	ELEAF GS AIR 2
Kapacitás	2 300mAh	Tartály	2ml
Méret	81x39,5x23mm	Méret	70mm x Ø14mm
Csatlakozó	magnetic konnektor	Csatlakozó	510

ÜZEMBE HELYEZÉS

1. Csavarja a porlasztót az alapegységre és töltsön e-liquid folyadékot a tartályba a PATRONTÖLTÉS részben leírtak szerint
2. Csavarja össze az alapegységet a tartállyal és helyezze be a szipkát a tartály tetején lévő nyílásba.
3. Csavarja össze a GS AIR patron a 510 konnektorral.
4. Helyezze a patron (konnektorral lefelé) az iStick Basic akku nyílásba.

HASZNÁLAT

Nyomja meg 5szoz gyorsan a gombot az akkumulátor bekapcsolásához. Szívjon a patronba, közben nyomja meg a gombot. Tartsa nyomva a szívás időtartama alatt. A szívás abbahagyásakor engedje el a gombot.

FUNKCIÓK & TULAJDONSÁGOK

AKTIVÁLÁS Szívjon a patronba, közben nyomja meg a gombot. Tartsa nyomva a szívás időtartama alatt. A szívás abbahagyásakor engedje el a gombot.

TÜLTERHELÉS ELLENI VÉDELEM 15 másodpercnél hosszabb ideig tartó gombnyomás esetén automatikusan leáll a porlasztás. A gomb ekkor 10szer felviláglik.

RÖVIDZÁR-VÉDELEM Ha rövidzárlat történik, vagy az ellenállás kevesebb, mint 0,15ohm, az akkumulátor nem működtethető. A gomb ekkor 3szoz felviláglik.

ALACSONY FESZÜLTÉG VÉDELEM Ha az akkumulátor feszültsége kisebb, mint 3,3 V, az akkumulátort fel kell tölteni. A gomb ekkor 40szer villan fel lassan.

AKKU TÖLTÖTTSEGI SZINT KIJEZÉS A gomb világitás utal az akku aktuális töltöttségi szintjére az alábbiak szerint:

AKKU TÖLTÖTTSEGI SZINT	GOMB VILÁGÍTÁS	AKKU TÖLTÖTTSEGI SZINT	GOMB VILÁGÍTÁS
60% - 100%	folyamatos	30% - 59%	lassan villog
29% - 10%	közepesen villog	< 10%	gyorsan villog

AKKUMULÁTOR TÖLTÉS

Az akkumulátorokat az akkun lévő USB porton keresztül töltheti. Töltés közben is használhatja az akkumulátort.

A gomb pirosan világít a töltés alatt. A töltés végeztével a gomb világitása kialszik.



TIPP! Lehetőleg csak akkor töltsön az e-cigaretta akkumulátort, amikor az lemerült. Túl gyakori töltés az akkumulátor élettartamát lerövidíti!

Ha hosszabb ideig nem használja az akkumulátort, az automatikusan kikapcsolhat. Bekapcsoláshoz nyomja meg 5szoz a kerek gombot.

KARBANTARTÁS

Tárolja és töltsön az akkumulátort száraz környezetben 10°C és 50°C között. Kerülje az extrém hőmérsékletet (pl. jármű utastér télen vagy nyáron). Az akku tisztításához használjon papírzsebkendőt. Ne használjon oldószert vagy dörzspapírt. Ne nyissa fel az akkumulátor testet mert a garancia elvesz. **TILOS az akkumulátort dobálni, kiszúrni, vízbe vagy más folyadékba mártani.**

ADAPTEREK (nem tartozik a készlethez!)

Az adaptereket és más kiegészítőket (nyakpántok, tokok, asztali tartók) megvásárolhatja az oxy gain kereskedőjénél.

www.oxygain.hu



VIDEO LETÖLTÉS DOWNLOAD

Készüleink üzembehelyezését, használatát, karbantartását bemutató videókat megtekintheti, letöltheti itt:

<https://goo.gl/9GgmZi>



ELHASZNÁLT AKKUMULÁTOROK KEZELÉSE

Az akkumulátorok hulladékká válását követően ne a háztartási szemétkosdobba, hanem gyűjtse azokat más hulladéktól elkülönítve és vegye igénybe az egyre szélesebb körben rendelkezésre álló begyűjtő rendszert. Az elkülönített gyűjtőrendszer igénybevételével csökkenthető a környezetbe kikerülő veszélyes anyagok okozta egészségügyi kockázat és lehetővé válik egyes hasznos alkotóelemek visszanyerése is. A feleslegessé vált akkumulátort vigye el az Önhöz legközelebb eső visszagyűjtő helyre. A visszagyűjtő helyekről a következő internetes oldalon tájékozódhat:

<http://www.relem.hu/elemlhasznaloknak/gyujtohelyek>

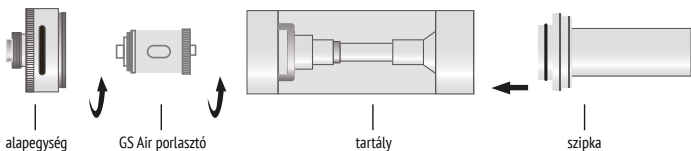
FORGALMAZÓ / SZERVÍZ

MIKROFIBER KFT.
06 26 952 318

3000 SZENTENDRE, RÓZSA U. 16.
SZERVIZ@OXYGAIN.HU



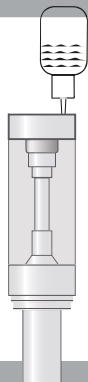
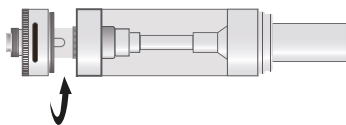
Prémium e-cigaretta anno 2006



PATRONTÖLTÉS

1. Csavarja le az alapegységet.
 2. Töltse fel a tartályt e-liquiddel úgy, hogy a tartály közepén lévő acélsöbbe ne kerüljön folyadék.
 3. Csavarja vissza az alapegységet a tartályra.
- Új patron első feltöltése után (vagy új porlasztó használata előtt) állítsa talpra a patron, hagyja ázni a porlasztót 2-3 percig.

Ha égett, szúrós ízű a „füst”, vagy még a teljesen töltött akkumulátorral sem képződik megfelelő mennyiségű pára, cseréljen porlasztót.

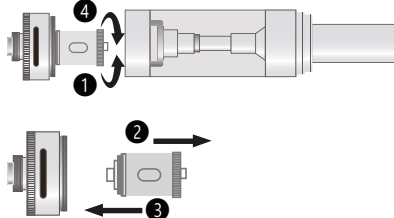


PATRON PARAMÉTEREK	Eleaf		GS AIR 2	
Tartály	2ml			
Csatlakozó	510			
Méret	70mm x Ø14mm			
Kompatibilis porlasztók	GS Air Head	1,5Ω	MTL - VW mode	(8-20W)
	GS Air Pure Cotton Head	1,2Ω	MTL - VW mode	(8-30W)
	GS Air Pure Cotton Head	0,75Ω	MTL - VW mode	(8-25W)
Légáram szabályozás	van (alsó gyűrű)			

MTL = Mouth to Lung (szájüregbe szívás) DL = Direct Lung (közvetlen tüdőre szívás)

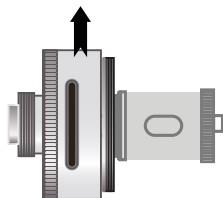
PORLASZTÓ CSERE

1. Csomagolja ki az új porlasztót, majd csavarja le az alapegységet a tartályról.
2. Csavarja le a régi porlasztót az alapegységről.
3. Csavarjon egy új porlasztót az alapegységre.
4. Csavarja össze az alapegységet a tartállyal.



LEVEGŐ SZABÁLYZÁS

A GS AIR 2 patron levegőzése szabályozható. Szabályzáshoz tekerje az alsó forgatható gyűrűt jobbra vagy balra.



KARBANTARTÁS

A patron szétszedhető, langyos folyó víz alatt elmosható. Hőmérséklet szabályozás üzemmódban használva javasolt az 510-es csatlakozó rendszeres tisztítása.

FIGYELMEZTETÉS

A termék használata fiatalok és nemdohányzók számára nem ajánlott. Várandós és szoptató nők, nikotin vagy propilén-glikol allergiában, magas vérnyomásban szenvedők és cukorbetegség keressék fel orvosukat.

Gyermektől elzárva, hűvös, fényvédett helyen tárolandó.



GARANCIA

Hiba esetén vegye fel a kapcsolatot a forgalmazóval! Helytelen használatból eredendő kárért semmilyen felelősséget nem vállalunk. Harmadik féltől vásárolt termékre a garancia nem vonatkozik. Részletes feltételek: <http://bit.ly/29QKKz9>

HASZNÁLATI ÚTMUTATÓ LETÖLTÉS / DOWNLOAD

A Mikrofiber Kft által forgalmazott oxy gain, Aspire, Joyetech, Eleaf e-cigaretta készülékek és alkatrészek használati útmutatói megtekinthetők, letölthetők itt:

<https://goo.gl/GQx5hQ>



FORGALMAZÓ / SZERVÍZ

MIKROFIBER KFT.
06 26 952 318

2000 SZENTENDRE, RÓZSA U. 16.
SZERVIZ@OXYGAIN.HU



oxy gain

Prémium e-cigaretta anno 2006